



**ДТЕК Дніпровські
Електромережі**

Оператор системи
розподілу

АТ «ДТЕК ДНІПРОВСЬКІ ЕЛЕКТРОМЕРЕЖІ»
шосе Запорізьке, 22
м. Дніпро, 49107, Україна
тел.: +38 056 373 50 59
факс: +38 056 373 50 23

АТ «ПУМБ», м. Київ
МФО 334851
код ЄДРПОУ 23359034
IBAN UA87334851000000002600448085

№ _____
На № _____ від _____

ТЕХНІЧНІ УМОВИ НЕСТАНДАРТНОГО ПРИЄДНАННЯ

до електричних мереж електроустановок

№ 0050253554

Додаток _____
до Договору про приєднання
до електричних мереж
від 12.10.2020 року
0050253554

Дата видачі – 12.10.2020 року.

Земельна ділянка для будівництва та обслуговування багатоквартирного житлового будинку
(кадастровий номер 1210100000:01:007:0094)

ТОВ «ЕЛІН ПЛЮС».

(назва об'єкту та повне найменування /прізвище, ім'я, по батькові Замовника)

1. Місце розташування об'єкта замовника: м. Дніпро, вул. Малиновського, в районі буд.№60 .

Функціональне призначення об'єкта – багатоквартирний житловий будинок.

Прогнозований рік введення об'єкта в експлуатацію –2021 р.;

**Існуюча дозволена (приєднана) потужність згідно з договором про постачання (користування)
електричною енергією: _____ кВт**

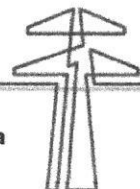
I категорія	- кВт,
II категорія	- кВт,
III категорія	кВт.

**2. Величина максимального розрахункового (прогнозованого) навантаження з урахуванням
існуючої дозволеної (приєднаної) потужності: 540кВт**

I категорія	100 кВт,
II категорія	440 кВт,
III категорія	кВт.

Встановлена потужність електронагрівальних установок:

- електроопалення	кВт,
- електроплити	-кВт,
- гаряче водопостачання	-кВт.



Handwritten signature

Графік уведення потужностей за роками:

Рік введення потужності	Величина максимального розрахункового (прогнозованого) навантаження з урахуванням існуючої дозволеної (приєднаної) потужності, кВт	Категорія надійності електропостачання		
		I	II	III
2021	540кВт	100	440	

4. Джерело електропостачання: ПС1 50/6кВ «АРТЕМ», РП-54 АТ «ДТЕК ДНІПРОВСЬКІ ЕЛЕКТРОМЕРЕЖІ»
номер: _____

(опори, комірки)

5. Точка забезпечення потужності:

Шини 6кВ РП-54

(диспетчерська назва лінії електропередач, підстанції)

номер: _____

(опори, комірки)

6. Точка приєднання –

наконечники кабельних ліній КЛ 6кВ «РП-54 – проєктована ТП 6/0,4кВ», що проєктуються, в місті
приєднання до РП 6кВ проєктованої ТП 6/0,4кВ замовника

(диспетчерська назва лінії електропередач, підстанції)

номер: _____

(опори, комірки)

Напруга в точці приєднання: 6 кВ.

**7. Розрахункове значення струму короткого замикання в точці приєднання електроустановок
замовника або вихідні для його розрахунку:** на шинах 6кВ РП-54 –

Іс.ш.- 6476А; Іс.ш.- 6489.

**8. Прогнозовані межі балансової належності та експлуатаційної відповідальності встановлюються в
точці приєднання електроустановок.**

I. Вимоги до електроустановок Замовника.

**1. Для одержання потужності на об'єкті Замовника від точки приєднання до об'єкта Замовника
необхідно виконати:**

**1.1. Вимоги до проєктування та будівництва, реконструкції та/або технічного переоснащення
електричних мереж внутрішнього електрозабезпечення електроустановок замовника (у межах
земельної ділянки замовника) та технічного узгодження електроустановок Замовника та ОСР:**

1.1.1. Встановлення необхідної кількості двохсекційних ввідно-розподільних пристроїв 0,4кВ в будівлях
комплексу з урахуванням приєднання навантаження комплексу – 540кВт.

1.1.2. Будівництво двохтрансформаторної підстанції 6/0,4 кВ. Схему РУ-6кВ ТП прийняти відповідно до
таблиці 4.2.12 розділу 4 «Правил улаштування електроустановок» – схема 10-7 «Одна секціонована
роз'єднувачами система шин». Потужність силових трансформаторів та номінали обладнання визначити
проєктом з урахуванням підключення навантаження житлового будинку - 540кВт, I-II категорій з надійності



електрозабезпечення.

1.1.3. Монтаж необхідної кількості взаєморезервованих ліній 0,4 кВ від різних секцій шин 0,4кВ проектованої ТП 6/0,4кВ до різних секцій шин 0,4кВ ввідно-розподільних пристроїв 0,4кВ комплексу. Переріз струмовідних жил ліній визначити проектом у відповідності з величиною приєднаного максимального розрахункового навантаження – 540кВт I- II категорії з надійності електрозабезпечення. При монтажі передбачити застосування термоусаджованої кабельної арматури. Схему живлення ВРП-0,4кВ будинку визначити проектом з урахуванням живлення струмоприймачів I та II категорії по електрозабезпеченню.

1.1.4. Монтаж необхідної кількості ліній 0,4кВ, (0,23кВ) що резервуються, від ВРЩ-0,4кВ до струмоприймачів комплексу. Переріз ліній визначити проектом, з урахуванням приєднання загального навантаження струмоприймачів – 100кВт I категорії та 440кВт II категорії. Для електрострумачів I категорії передбачити окремі лінії.

1.2. **Вимоги до електричних мереж резервного живлення, в тому числі виділення відповідного електрообладнання на окремі резервні лінії живлення для збереження електропостачання цього електрообладнання у разі виникнення дефіциту потужності в об'єднаній енергосистемі – не передбачені.**

1.3. **Вимоги до безпеки електропостачання: виконати згідно діючих норм та правил.**

1.4. **Вимоги до компенсації реактивної потужності – не передбачені.**

1.5. **Вимоги до ізоляції, захисту від перенапруги:**

1.5.1. Захист від перенапруги устаткування проектованої ТП-6/0,4кВ виконати із застосуванням обмежувачів перенапруги 6кВ та 0,4кВ.

1.5.2. Передбачити встановлення автоматичних вимикачів, які мають захист від витоку струму на землю в РЩ-0,4кВ будинку.

1.6. **Вимоги до електропостачання приладів та пристроїв, які використовуються для будівництва та реконструкції об'єктів електромереж:**

Додаткові технічні умови приєднання будівельних струмоприймачів, у разі необхідності, одержати додатково.

1.7. **Рекомендації щодо використання типових проектів електрозабезпечення електроустановок – не передбачені.**

1.8. **Рекомендації щодо регулювання добового графіка навантаження – не передбачені.**

2. Додаткові вимоги та умови:

2.1. Установлення засобів виміральної техніки для контролю якості електричної енергії (заповнюються за згодою Замовника) – не передбачене.

2.2. Вимоги до автоматичного частотного розвантаження (АЧР), системної протиаварійної автоматики (СПА) – не передбачені.

2.3. Вимоги до релейного захисту й автоматики, компенсації струмів однофазного замикання в мережах з ізольованою нейтраллю тощо:

2.3.1. Захист та автоматику, захист від коротких замикань та перевантажень виконати на базі діючої нормативно-технічної документації та згідно положень «Правил улаштування електроустановок».

2.3.2. Встановлення АВР-0,4кВ, для струмоприймачів I категорії потужністю 100кВт.





**ДТЕК Дніпровські
Електромережі**

Оператор системи
розподілу

2.4. Вимоги до телемеханіки та зв'язку:

2.4.1. Організація зв'язку через оператора АТС з диспетчерською Дніпровського РЕМ АТ «ДТЕК ДНІПРОВСЬКІ ЕЛЕКТРОМЕРЕЖІ».

2.5. Специфічні вимоги щодо живлення електроустановок замовника, які стосуються резервного живлення, допустимості паралельної роботи елементів електричної мережі:

2.5.1. Проектом передбачити заходи, які унеможливають живлення секцій шин 6кВ, 0,4кВ в проєктованій ТП-6/0,4кВ та 0,4кВ в ВРП-0,4кВ будинку одночасно по двом вводам.

2.6. Вимоги щодо влаштування вузла комерційного обліку :

Комерційний облік виконати на межі балансової належності в РУ-6кВ ТП-6/0,4кВ, що проєктується відповідно до умов Постачальника послуг комерційного обліку електричної енергії.

Рекомендації по організації розрахункового обліку електроенергії є додатком 1 до цих технічних умов.

II. Вимоги до електроустановок ОСР.

1. Для одержання потужності в точці приєднання проєктна документація від точки забезпечення потужності до точки приєднання має передбачати:

1.1. Вимоги до електричних мереж основного та резервного живлення:

1.1.1. Укомплектувати комірки №19 та №20 в РУ-6кВ РП-54 вакуумними вимикачами та іншим обладнанням, яке необхідне для надання напруги.

1.1.2. Монтаж двох кабельних ліній 6кВ, що резервуються, від лінійних комірок 6кВ №19 та №20 РП-54 до різних секцій шин 6кВ проєктованих ТП-6/0,4кВ. Переріз струмовідних жил ліній визначити проєктом у відповідності з величиною потужності, що приєднується - 540кВт, I-II категорії з надійності електропостачання, з перевіркою на термічну та динамічну стійкість струмам короткого замикання, але не менше за 120мм². При монтажі використовувати термоусаджувану кабельну арматуру.

1.2. Вимоги до релейного захисту й автоматики, компенсації струмів однофазного замикання в мережах з ізольованою нейтраллю тощо:

1.2.1. Захист та автоматику, захист від коротких замикань та перевантажень виконати на базі діючої нормативно-технічної документації та згідно положень «Правил улаштування електроустановок».

1.2.2. Захист комірок (№19, №20), що проєктуються в РП-54 виконати на мікропроцесорній базі.

1.2.3. В РП-54 проєктовані комірки (№19, №20) підключити до існуючих схем сигналізації та оперативного струму.

1.3. Вимоги до телемеханіки та зв'язку :

1.3.1. Виконати телемеханізацію РП-54, з передачею сигналів на ДП ДРЕМ.

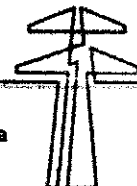
Обсяг інформації узгодити з центральною диспетчерською службою ПАТ «ДТЕК ДНІПРООБЛЕНЕРГО».

1.3.2. Організація каналу зв'язку для передачі інформації з РП-54 на диспетчерський пункт Дніпропетровських міських електричних мереж.

1.4. Вимоги до ізоляції, захисту від перенапруги:

1.4.1. Захист від перенапруги проєктованих КЛ 6кВ виконати на початку і в кінці лінії за допомогою ОПН.

1.5. Вимоги чинних нормативно-технічних документів у частині забезпечення критеріїв видачі/споживання електричної потужності (мають містити обґрунтування включення таких вимог та посилення на відповідні чинні документи)-----





**ДТЕК Дніпровські
Електромережі**

Оператор системи
розподілу

2. Найближча точка в існуючих мережах оператора системи розподілу, від якої відповідно до норм проєктування може бути забезпечена потреба Замовника в заявленій потужності: РУ-6кВ РП-54.

ВИКОНАВЕЦЬ ПОСЛУГ (ОСР):

**АТ «ДТЕК ДНІПРОВСЬКІ
ЕЛЕКТРОМЕРЕЖІ»**

49107, м. Дніпро,
шосе Запорізьке, 22,
UA433054820000026002303790066
Філія – ДООУ АТ «Ощадбанк»
МФО 305482,
ЄДРПОУ 23359034,
Свідоцтво № 200054757,
ІПН 233590304026

e-mail: _____

Контактний тел.: 0504241535

В.І. Давидова

(підпис, П.І.Б.)



ЗАМОВНИК:

ТОВ «ЕЛІН ПЛЮС

49000, м. Дніпро,
вул. Січових стрільців, 4а
UA
7833485100000000260001106000110648
АТ «ПУМБ» м. Мелітополь
МФО 334851
ЄДРПОУ 34561353

e-mail: _____

Контактний тел.: 0684060696

С.Л. Левченко

(підпис, П.І.Б.)



Примітка: Обґрунтованість вимог технічних умов може бути оскаржена до Центрального органу виконавчої влади, що реалізує державну політику у сфері нагляду (контролю) в галузі електроенергетики.

Підг.: провідний фахівець ВПЕМ Савіна Т.Г.

